

# EDR-VS8/VS10

マルチチャンネル可変ピッチサンプリング装置が  
8ch/10chの各ラインナップで登場



# EDR-VS8/VS10

## 分注ヘッド部

分注レンジ：10～1200 $\mu$ L(標準仕様)

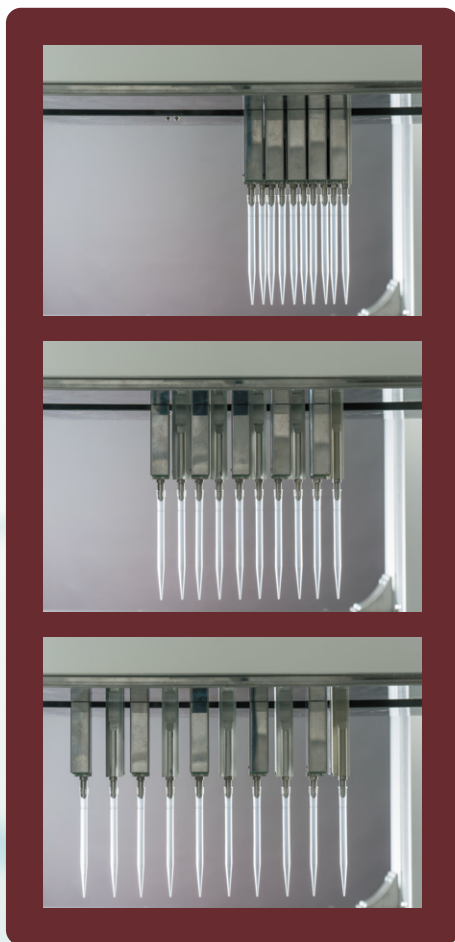
分注精度：CV3%以内(100 $\mu$ L分注時)

正確度：100 $\mu$ L $\pm$ 2 $\mu$ L

分注方式：8chまたは10ch独立シリンジ方式

ピッチ範囲：9～25mm

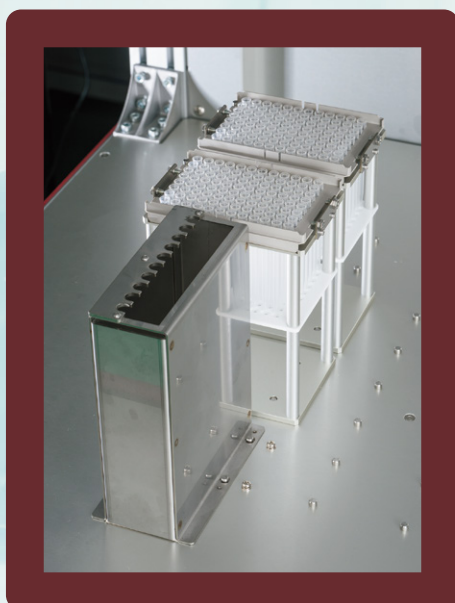
- チップ装着確認、液面検知、吸引異常検知をリアルタイムで実施



MODEL *EDR-VS10*

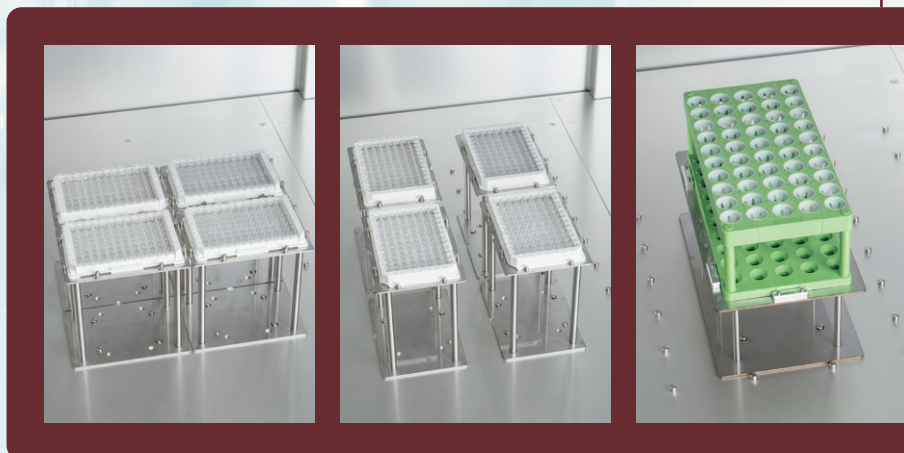
Vari-Span Sampling System

非常停止スイッチ



## チップラック・チップ廃棄部

- 1000 $\mu$ Lのチップが任意の数セットが可能
- 使用後のチップは廃棄フォークで外してワークエリア外へ廃棄
- チップラックの配置は自由にレイアウトが可能





## 特長

- ニーズに合わせて8chモデルと10chモデルの両モデルから選択
- 用途に合わせてプレート、チューブラックなどの様々な容器をレイアウト可能
- 温調ユニット、バーコード読み取り機などの機器もレイアウト可能
- 分注ヘッドはエアギャップの少ない方式を採用、高精度の分注が可能(10~1000 $\mu$ L)
- 各種センサーによりチップの装着確認、液面検知、吸引異常検知をリアルタイムに実施
- 処理速度は1000検体/時間(8chモデル、ただし動作条件により変動)



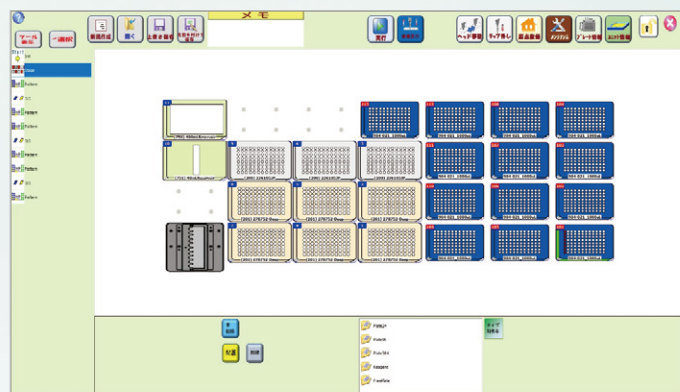
- 本体側面にはサービスコンセント(ソフトからON/OFF制御)と外部通信ポートを配置

## ソフトウェア

- 動作制御は専用ソフトによるPC制御となります
- ワークエリアのレイアウトを視覚的にとらえて動作パターンを作成できます
- プレートなど容器情報を登録、利用することでヘッドの移動・アクセス高さを自動計算し、安全でスムーズな動きを可能とします
- 様々な液質に対応、マニュアル操作に近い分注動作を再現できます
- ニーズに合わせたレイアウトの画面も製作できます(オプション)

## ワークエリア

- 標準的なマイクロプレート台で24ステージ分を用意
- プレート台は分注方向に合わせて縦横自由に配置可能
- 様々な容器に対応したユニットを用意(オプション)
- エリア内には各種ユニット、オプション機器が設置可能



# EDR-VS8/VS10

## 主な仕様

分注方式	8chまたは10ch 独立シリンダー方式
分注量	10~1200 $\mu$ L
正確度	100 $\mu$ L $\pm$ 2 $\mu$ L
分注精度	CV3%以内(100 $\mu$ L分注時)
制御	専用PCソフト
電源電圧	AC100V 50/60Hz
消費電力	300VA
外形寸法	(W)約1400mm $\times$ (D)約900mm $\times$ (H)約1200mm
重量	約190kg

## 価格

本体価格	
EDR-VS8本体	¥9,400,000~
EDR-VS10本体	お問い合わせください
制御PCソフト	¥500,000-
オプション価格	
チップブラックユニット	¥120,000-
プレート台	¥30,000-
チューブラック設置台	¥35,000-
液だれ防止シャッター	¥400,000-
バーコードユニット	¥350,000-
専用架台	お問い合わせください
正面カバー	
サイドカバー	

※予告なく仕様、価格を変更する場合がございます。

販売店名

**BioTec バイオテック株式会社**<sup>®</sup>

本社/〒113-0034 東京都文京区湯島2-29-4 古澤ビル  
TEL.(03)3816-6931 FAX.(03)3818-4554  
大阪営業所/〒532-0003 大阪府大阪市淀川区宮原4-3-12 新大阪明幸ビル901  
TEL.(06)6151-9690 FAX.(06)6151-9689  
横浜営業所/〒226-0019 神奈川県横浜市緑区中山1丁目22-16 近藤ビル1F  
TEL.(045)509-1400 FAX.(045)509-1401

URL <https://www.biotec.co.jp> E-mail: [info@biotec.co.jp](mailto:info@biotec.co.jp)