

BioTec[®]

Compact Workstation

EDR-24LE



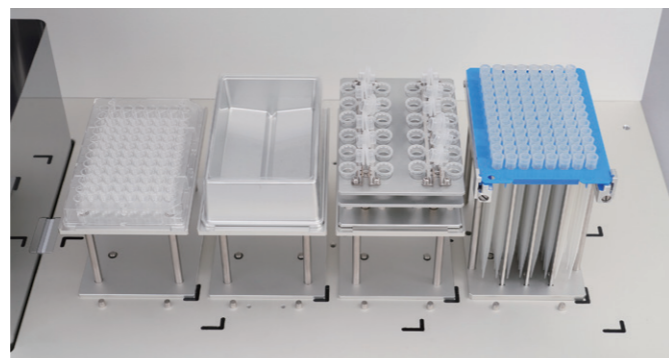
バイオテック株式会社[®]

ステージデザインをリニューアル

新しくデザインされたステージは、SBS規格プレートを横置きで6枚置く事が可能で、コンパクト設計かつ豊富なステージを実現し、様々なアッセイへの対応が可能です。



プレート横置き時

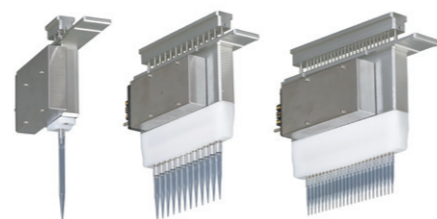


プレート縦置き時

ワンタッチで交換可能なヘッド

- チャンネル数は1ch、6ch、8ch、12ch、16ch、24chの全6種類
- ヘッド交換することで1μL~1200μLまでの広範囲な分注レンジに対応
- 96、384プレートに加え、各種マルチディッシュ、マイクロチューブ等に対応

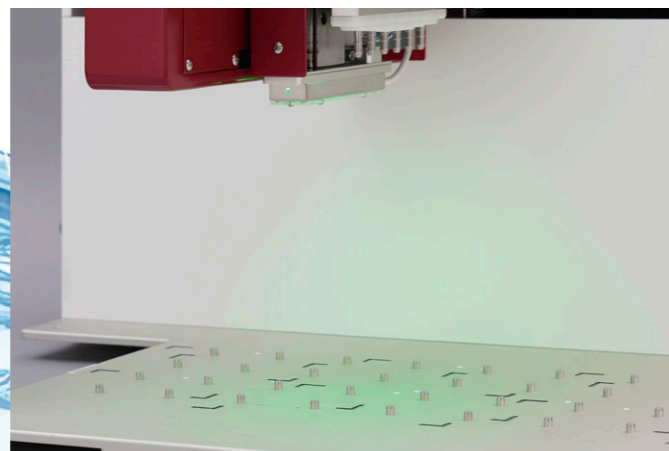
(写真は左から1ch、12ch、24ch)



LEDライトを新たに装備

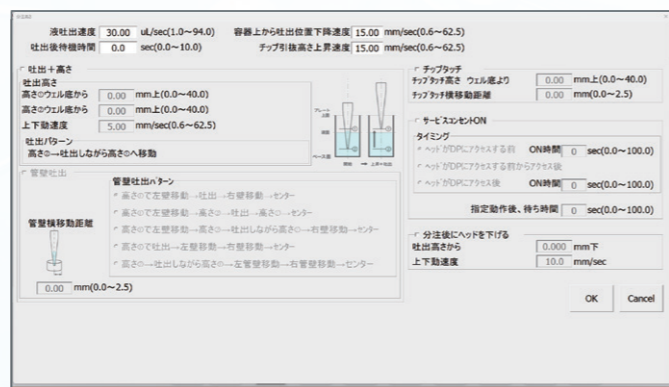
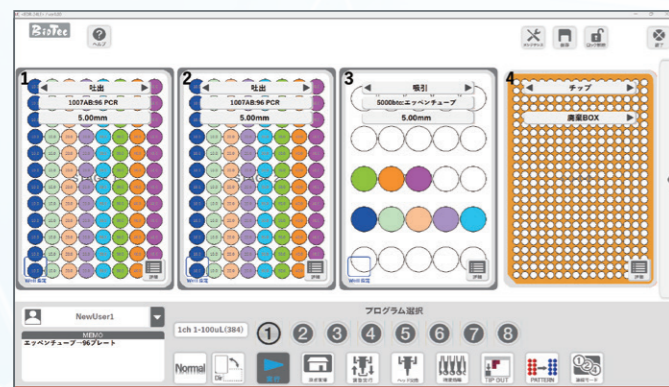
- ヘッド部に搭載のLEDライトは運転状態に合わせて点灯します。運転状態が一目で判別可能なので、安心して作業が可能です。

緑:装置待機中、青:正常終了、赤:停止中、白:装置動作中



日本語ソフトでの簡単操作

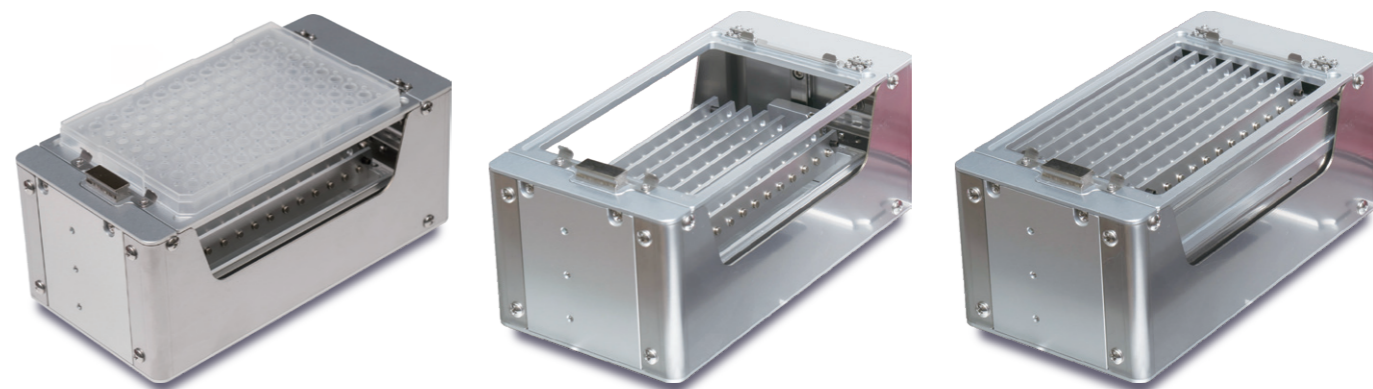
- 制御ソフトは全て日本語です。タブレットPCで直感的な操作が実現しました。
- 分注速度の設定や分注パターンもソフト上から簡単に設定出来ます。
- 調整実行モードから吸引/分注高さの調整が0.1mm単位で確認出来ます。
- CSVデータで作成した分注パターン表の読み込みが可能。ログを残すことが出来ます。
- 希釈系列を簡単に作成出来ます。



オプション

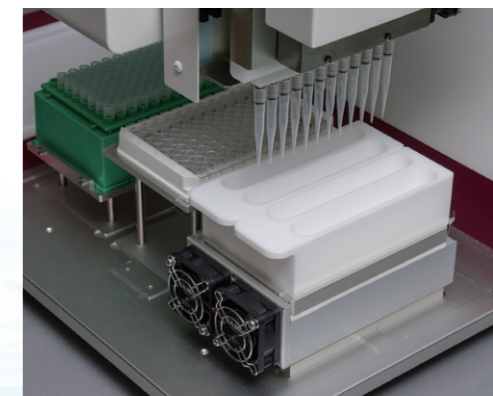
■ マグネット昇降ユニット Mag Lift ML-01..... ID00050102 ¥490,000

SBS規格サイズの各社マグネットに対応、磁性ビーズアッセイの自動化に最適です。ソフトウェアによりマグネットのON/OFFが制御可能です。



■ ペルチェ式小型温調ユニット Bio TEMP PEC-T25..... BA00060102 ¥600,000

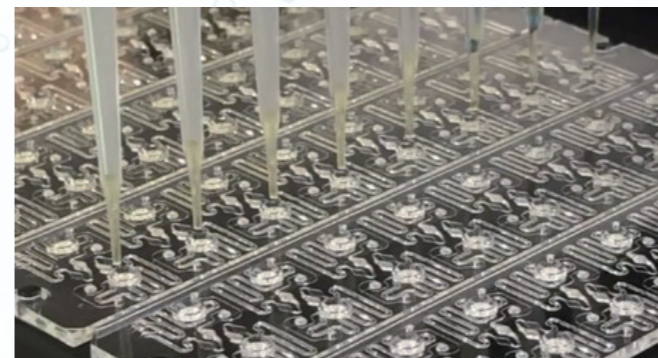
マイクロプレートサイズのため培地の加温やサンプル、チューブの冷却などが省スペースで可能です。



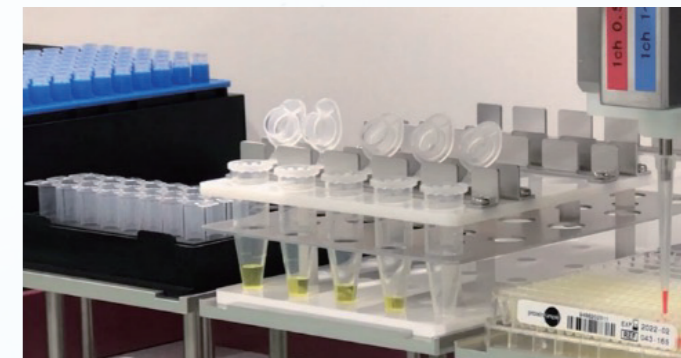
対応アプリケーション

- UV/Vis分光光度計Lunatic・タンパク凝集測定Stunner 前処理自動化システム
- シンプルウエスタン前処理自動化システム
- PCR前処理自動化

アプリケーション画像



アプリケーション画像



*本製品は後継機の為、検証作業が必要な場合がございます

Compact Workstation

EDR-24LE



1chヘッド使用例

特長

クリーンベンチ、安全キャビネットへ楽々設置でき、不要なときには取り出せるコンパクトなサイズ

ヘッドはワンタッチで交換可能

チャンネル数は1ch、6ch、8ch、12ch、16ch、24chの全6種類

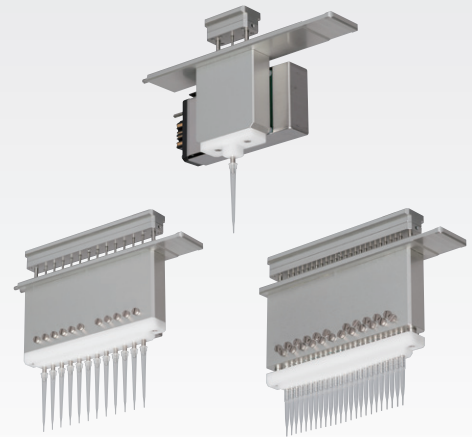
ヘッド交換することで1μLから1200μLまでの広範囲な分注レンジに対応

96、384プレートに加え、各種マルチディッシュ、マイクロチューブ等に対応

オプションのスタッカーを接続することで連続処理が可能

すべてのヘッドに圧力センサーを搭載。液面検知によるマニュアル作業での微妙な吸引操作性の実現や、チップ内の詰まりを検知し分注時の不具合を警告

バリエーションに富んだ分注ヘッド



仕様と価格

分注方式	各チャンネルごとの独立シリンジ方式
分注ヘッド構成	1ch (1~100μL、10~300μL、10~1200μL) 6ch (10~1200μL) 12ch (1~100μL、10~300μL) 24ch (1~100μL)
分注精度	1μL~100μL CV3%以内 10μL~300μL CV3%以内 10μL~1200μL CV3%以内
ステージ数	プレート横置き時 6ステージ プレート縦置き時 4ステージ
対応プレート	各種マイクロウェルプレート、PCRプレート マイクロチューブ、採血管 など
制御	専用制御ソフト
本体寸法	(W)620×(D)500×(H)525mm
本体重量	40kg

EDR-24LEスターターセット

1ch スターターセット		
12chスターターセット		
24chスターターセット		

※構成にはヘッド(1種類)、制御用PCタブレット、ソフトを含みます。

分注ヘッド

1ch 1~100μL		
1ch 10~300μL		
1ch 10~1200μL		
6ch 10~1200μL		
12ch(8ch対応) 1~100μL		
12ch(8ch対応) 10~300μL		
24ch(16ch対応) 1~100μL		

※予告なく仕様、価格を変更する場合がございます。

BioTec バイオテック株式会社[®]

本社 〒113-0034 東京都文京区湯島2-29-4 古澤ビル
TEL.(03)3816-6931 FAX.(03)3818-4554
大阪営業所 〒532-0003 大阪府大阪市淀川区宮原4-3-12 新大阪明幸ビル901
TEL.(06)6151-9690 FAX.(06)6151-9689
横浜営業所 〒226-0019 神奈川県横浜市緑区中山1丁目22-16 近藤ビル1F
TEL.(045)509-1400 FAX.(045)509-1401

URL <http://www.biotec.co.jp> E-mail: info@biotec.co.jp

2605-00-Y1-EDR24LE 1.0